



THACO TRUCK

Xe tải van máy xăng

TF420V | TF450V | TF480V



TỐI ĐA HIỆU SUẤT

VẬN HÀNH NỘI THÀNH 24/7



TỐI ƯU HÓA HIỆU QUẢ KINH TẾ

Công suất & Momen xoắn cực đại
mạnh mẽ & bền bỉ



Khung gầm liền khối (Unibody)
cứng vững tối ưu hóa trọng lượng
(TF450V có 6 xương gia cố trần cabin,
TF480V có 7 xương gia cố trần cabin).

Động cơ sử dụng công nghệ Nhật Bản
bền bỉ, tiết kiệm nhiên liệu

Kích thước thùng hàng lớn nhất
trong phân khúc. Gia tăng hiệu quả
chuyên chở hàng.



DÒNG XE TẢI VAN MÁY XĂNG THẾ HỆ MỚI

Sở hữu động cơ công nghệ Nhật Bản mang đến
khả năng vận hành mạnh mẽ, thiết kế hiện đại với
khả năng chuyên chở tối ưu và kích thước tổng thể
phù hợp với giao thông thành phố.

Kiểu dáng nhỏ gọn, chắc chắn

Thuận tiện di chuyển trên các con đường nhỏ hẹp



Hệ thống lưới tản nhiệt đa tầng với đường viền mạ Chrome sáng bóng



Ray và roang cửa lùa thiết kế phù hợp, đảm bảo độ kín khít cửa cửa không bị



Nắp capo phía trước dễ dàng bảo dưỡng hằng ngày

đường viền mạ Chrome sang trọng,
thẩm mỹ cao.

đảm bảo độ kín khít của cửa, không bị
thấm nước.

bảo dưỡng hàng ngày.



Gương chiếu hậu tích hợp đèn xi nhan
hiện đại, an toàn.



Đèn Halogen tích hợp thấu kính kiểu
Projector tăng khả năng chiếu sáng.



Cụm đèn sau tích hợp đèn báo rẽ,
đèn phanh, đèn lùi.

TRẢI NGHIỆM CẢM GIÁC LÁI THOẢI MÁI

KHOANG CABIN ĐƯỢC THIẾT KẾ HIỆN ĐẠI & TIỆN NGHI



Xe tải van sở hữu nội thất hiện đại, tiện nghi. Không gian cabin rộng rãi, các chi tiết được thiết kế tinh tế, độ hoàn thiện cao hướng đến trải nghiệm của người lái.



Tay lái trợ lực điện

Cho cảm giác lái nhẹ nhàng.



Đồng hồ taplo

Màn hình Led đa thông tin hiển thị rõ ràng.



Màn hình giải trí đa phương tiện

Tích hợp camera lùi.



Điều hòa

2 chiều nóng/ lạnh.



Kính cửa

Nâng/hạ bằng điện.



Chìa khóa

Điều khiển từ xa giúp đóng/mở cửa dễ dàng.

Ghế ngồi được thiết kế tối ưu
ôm theo tư thế người ngồi, kết hợp
chất liệu bọc da mang đến trải nghiệm
thoải mái suốt chặng hành trình.



Phiên bản xe tải van 2 ghế

Tối ưu khả năng chuyên chở với thùng hàng
dài và rộng hơn



Phiên bản xe tải van 5 ghế

Hàng ghế sau linh động gấp gọn, gia tăng
không gian chở hàng.

MẠNH MẼ, BỀN BỈ, TIẾT KIỆM NHIÊN LIỆU

ĐỘNG CƠ CÔNG NGHỆ NHẬT BẢN



XE TẢI VAN MÁY XĂNG TF420V

Sử dụng động cơ xăng Euro 5 JL473QH

 Dung tích xi lanh (cc) **1.480**

 Công suất cực đại (ps/rpm) **107/6.000**





Momen xoắn cực đại (N.m/rpm)

141/4.000 - 5.000



XE TẢI VAN MÁY XĂNG TF450V / TF480V

Sử dụng động cơ xăng Euro 5 **DAM16KR**



Dung tích xi lanh (cc) **1.597**



Công suất cực đại (ps/rpm) **122/6.000**



Momen xoắn cực đại (N.m/rpm)

158/4.400 - 5.200

EURO 5

Đảm bảo khả năng đánh lái
tránh chướng ngại vật tốt hơn

Quãng đường phanh
ngắn hơn

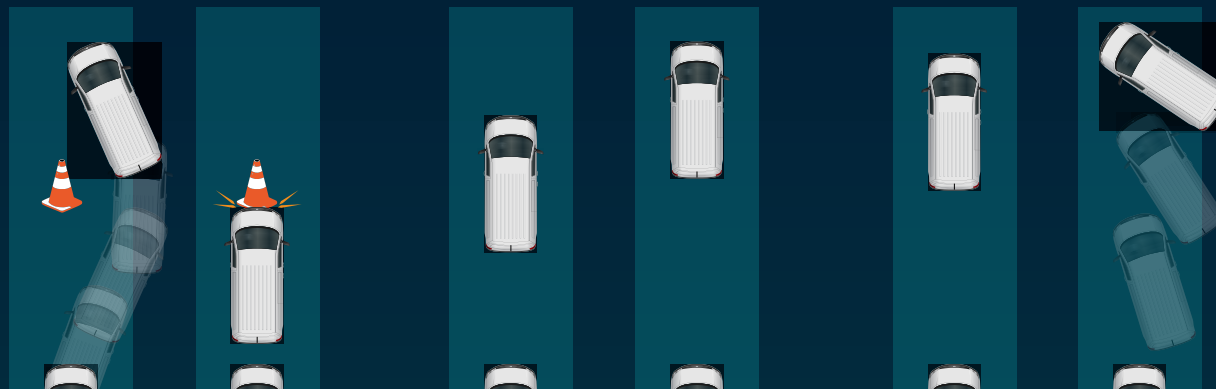
Giúp xe giữ hướng ổn định
khi phanh gấp

HỆ THỐNG PHANH

HIỆN ĐẠI VÀ AN TOÀN

Trang bị hệ thống chống bó cứng
phanh (**ABS**) giúp nâng cao
hiệu quả phanh và đảm bảo

Điểm bắt đầu
đạp chân phanh



an toàn tối đa khi vận hành.

đạp chân phanh



Có ABS



Không ABS



Có ABS



Không ABS



Có ABS



Không ABS



KÍCH THƯỚC THÙNG LỚN NHẤT TRONG PHÂN KHÚC
NÂNG CAO HIỆU QUẢ CHỖ HÀNG





Khoang chở hàng rộng rãi.



Sàn bằng nhôm chống trượt.



Trang bị đèn chiếu sáng trong khoang chở hàng.

KHOANG CHỞ HÀNG ĐƯỢC THIẾT KẾ KHOA HỌC

HỆ THỐNG CỬA SAU ĐƯỢC THIẾT KẾ ĐA DẠNG SỰ LỰA CHỌN, PHÙ HỢP VỚI NHU CẦU SỬ DỤNG



Cửa sau xe van TF420V & TF450V được thiết kế theo kiểu mở lên, trang bị ty hơi hỗ trợ lực.

Đóng/ mở cửa nhẹ nhàng, dễ dàng xếp/dỡ hàng hóa nơi chật hẹp.



Cửa sau xe van TF480V được thiết kế theo kiểu mở 2 bên.

Phù hợp xếp/ dỡ hàng hóa bằng xe nâng.

THÔNG SỐ KỸ THUẬT

SẢN PHẨM

TF420V

TF450V

TF480V

| DANH MỤC | 2S | 2S | 5S | 2S | 5S |
|------------------------------|---|--|-------------------|-------------------|-------------------|
| Kích Thước | | | | | |
| Chiều dài cơ sở (mm) | 2.700 | 2.930 | | 3.135 | |
| Kích thước tổng thể (mm) | 4.200x1.690x2.000 | 4.500x1.690x2.000 | | 4.800x1.690x2.000 | |
| Kích thước lòng thùng (mm) | 2.325x1.505x1.240 | 2.620x1.505x1.240 | 1.600x1.505x1.240 | 2.925x1.505x1.240 | 1.905x1.505x1.240 |
| Chiều rộng cabin (mm) | 1.690 | 1.690 | | 1.690 | |
| Khoảng sáng gầm xe (mm) | 140 | 160 | | 160 | |
| Bán kính quay vòng (m) | 5.75 | 6.2 | | 6.5 | |
| Số chỗ ngồi (người) | 2 | 2 | 5 | 2 | 5 |
| Khối Lượng | | | | | |
| Tải trọng chuyên chở (kg) | 945 | 945 | 750 | 945 | 750 |
| Khối lượng toàn bộ (kg) | 2.240 | 2.400 | 2.435 | 2.435 | 2.475 |
| Động cơ | | | | | |
| Model | JL473QH | DAM16KR (sản xuất theo công nghệ Nhật Bản) | | | |
| Loại | Động cơ xăng 4 kỳ, 4 xi lanh thẳng hàng, làm mát bằng dung dịch | | | | |
| Dung tích xi lanh (cc) | 1.480 | 1.597 | | | |
| Công suất cực đại (Ps/rpm) | 107/6.000 | 122/6.000 | | | |
| Momen xoắn cực đại (N.m/rpm) | 141/4.000 - 5.000 | 158/4.400 - 5.200 | | | |
| Hộp số | | | | | |
| Model | MR515 (hộp số có tỉ số truyền tăng) | DAT18 (hộp số có tỉ số truyền tăng) | | | |
| Loại | Cơ khí, 5 số tiến, 1 số lùi | | | | |
| Hệ thống khác | | | | | |
| Ly hợp | 01 đĩa, ma sát khô, dẫn động cơ khí | | | | |
| Hệ thống phanh | Phanh thủy lực, trước đĩa, sau tang trống, có ABS | | | | |
| Hệ thống lái | Thanh răng – bánh răng, có trợ lực điện | | | | |
| Hệ thống treo (trước/sau) | Độc lập/Phụ thuộc, giảm chấn thủy lực | | | | |

| | | |
|---------------------------------|---|-----------|
| Lốp xe (trước/sau) | 175/70R14 | 195/70R15 |
| Vận tốc lớn nhất (km/h) | 109 | 118 |
| Khả năng leo dốc (%) | | ≥20 |
| Thể tích thùng nhiên liệu (lít) | | 43 |
| Tiện nghi | | |
| Đèn pha | Đèn Halogen tích hợp thấu kính | |
| Chìa khóa thông minh | Có | |
| Hệ thống điều hòa 2 chiều | Có | |
| Màn hình giải trí | Màn hình giải trí đa phương tiện, tích hợp camera lùi | |
| Cửa sổ | Kính cửa chỉnh điện | |
| Chất liệu ghế | Simili cao cấp | |
| Ghế lái | Chỉnh cơ 4 hướng | |
| Camera lùi | Có | |

Thông tin và hình ảnh chỉ mang tính chất tham khảo và có thể khác so với thực tế. Các chi tiết trên xe có thể thay đổi mà không cần báo trước.
Vui lòng liên hệ Đại lý THACO AUTO gần nhất để biết thêm thông tin chi tiết.



CÔNG TY TNHH PHÂN PHỐI THACO AUTO
Thôn 4, Xã Tam Hiệp, Huyện Núi Thành, Tỉnh Quảng Nam, Việt Nam
www.thacotruck.vn